

Wykorzystanie danych o uboju do panelu nawigacyjnego

Faza produkcji: Tucz

Kraj pochodzenia: Irlandia



Dane dotyczące produkcji znajdują się w różnych „skrzynkach” lub bazach danych, od hodowli po ubój. Przenoszenie danych z jednej skrzynki do drugiej byłoby wykonywane przez rolników, gdy mieli czas.

Korzystanie z panelu nawigacyjnego i wizualizacji danych, aby pomóc rolnikom w podejmowaniu decyzji dotyczących zarządzania, staje się coraz bardziej powszechne, coraz częściej także w takich obszarach, jak dane dotyczące uboju, gdzie dzięki lepszym wykorzystaniu danych można uzyskać znaczące korzyści dla produktywności, zdrowia i dobrostanu.

Rozwiązanie – Najlepsza praktyka

Rutynowe dane, dotyczące płuc i wątroby, z rzeźni zostały włączone do panelu nawigacyjnego, aby móc przyjrzeć się różnym parametrom produkcji i efektom zarządzania w gospodarstwie. Uwzględniono dane dotyczące wydajności stada, oceny bezpieczeństwa biologicznego, stanu organów (płuca i wątroba), kontroli ogona i wyniki analizy stosowania antybiotyków. Główne zmienne używane w panelu są importowane do bazy danych programu Excel w celu utworzenia raportu, który pozwala na porównanie i wyznaczenie celów.

Głównym zidentyfikowanym problemem był wysoki poziom zapalenia opłucnej i osierdzia, z których rolnik nie zdawał sobie sprawy. Panel nawigacyjny zmienił jego postrzeganie problemu i skierował punkt ciężkości na kontrolę czynników mających wpływ na te aspekty. Zastosowano lepsze zarządzanie partiami świń, ograniczenie mieszania zwierząt z różnych grup, rozpoczęto tworzenie oddzielnych grup słabych świń. Doprowadziło to do poprawy wyników dzięki poprawie zdrowia świń i związanej z tym zmniejszeniu stosowania antybiotyków.

Punkty do rozważenia i dodatkowe informacje

Główną korzyścią było dostarczenie informacji, które pozwoliły rolnikowi skoncentrować się na tym, gdzie był problem (problem, którego nie rozważał, dopóki nie użył panelu nawigacyjnego).

Wielu użytkowników oprogramowania do zarządzania stadem nie zdaje sobie sprawy, że dodatkowe dane mogą zostać włączone do raportów wydajności. Producenci powinni skonsultować się z producentami swoich systemów zarządzania stadem i innymi dostawcami danych w celu zażądania, aby dane były przenoszone między systemami, tworząc wartość dodaną.



Rolnicy uczestniczący w sesjach szkoleniowych w zakresie rozpoznawania uszkodzeń płuc i wpływu bioasekuracji na zdrowie świń.



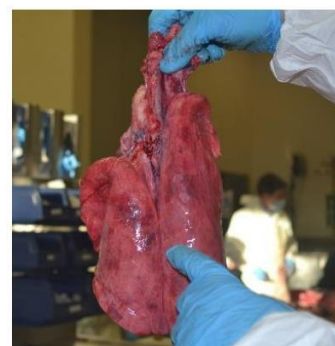
Analiza kosztów i korzyści

Koszty

- Wizyty weterynaryjne - są rutynowe i nie stanowią dodatkowego kosztu.
- Pasza (euro / kg żywej wagi) - 0,73.
- Koszty ogółem (euro / kg żywej wagi) - 1,17.

Korzyści

- ✓ Zmniejszenie częstości występowania zapalenia opłucnej (około 15%) i zapalenia osierdzia (około 5%).
- ✓ Zmniejszenie strat przy uboju około 3%.
- ✓ Przyrosty warchlaków wzrosły z 433 do 486 g / dzień
- ✓ Prosięta odchowane na lochę / rok - wzrost o 11,8%.
- ✓ Prosięta odsadzone na lochę / rok - wzrost o 14,2%.
- ✓ Sprzedaż tuczników na lochę / rok - wzrost o 14,1%.



Szkolenie z patologii

Pozostałe badania i linki projektu na stronie internetowej <https://eupig.eu>
 Link raportu technicznego #Benchmarkyourfarm report
 Kontakt RPIG (Irlandia):
 Ciaran Carroll

